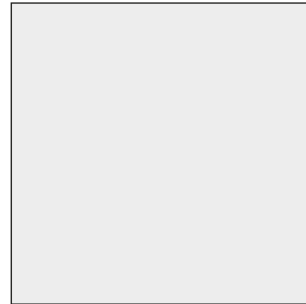
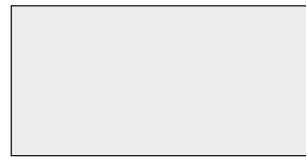




Life



60x60 (24"x24") Nat Rt



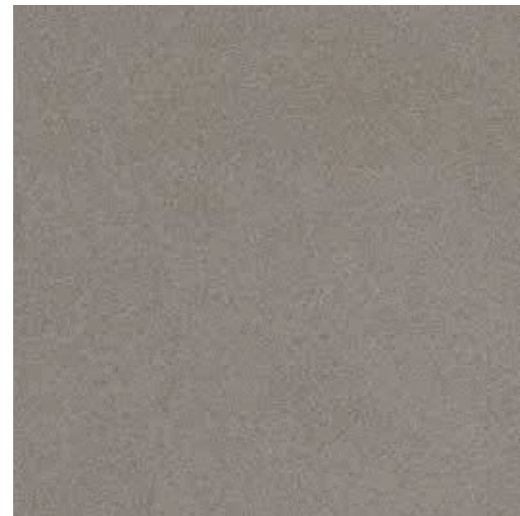
30x60 (12"x24") Nat Rt



Life Sugar



Life Camel



Life Arki



Life Lava



Colori

Colours. Couleurs. Farbe. Colores

CARATTERISTICHE TECNICHE
PIASTRELLE PRESSATE A SECCO - CONFORME ALLA NORMA EN 14411 E ISO 13006 APPENDICE G
GRUPPO BIa CON E ≤ 0,5 % UGL
TECHNICAL FEATURES - DRY PRESSED TILES - COMPLIANT WITH STANDARDS EN 14411 AND ISO 13006 ANNEX G
GROUP BIa WITH E ≤ 0,5 % UGL

	CARATTERISTICA TECNICA TECHNICAL FEATURES	NORMA SPECIFICATION	VALORE PRESCRITTO VALUES REQUIRED N ≤ 15 cm	*VALORE KEOPE *KEOPE VALUES
CARATTERISTICHE DI REGOLARITÀ REGULARITY CHARACTERISTICS	LUNGHEZZA E LARGHEZZA LENGHT AND WIDTH	ISO 10545-2	± 0,6 %	± 2 mm ± 0,2 % max 1 mm
	SPESSORE THICKNESS	ISO 10545-2	± 5,0 %	± 0,5 mm CONFORME IN ACCORDANCE
	ORTOGONALITÀ RECTANGULARITY	ISO 10545-2	± 0,5 %	± 2 mm ± 0,2 % max 1,5 mm
	RETTILINEARITÀ DEGLI SPIGOLI STRAIGHTNESS OF SIDES	ISO 10545-2	± 0,5 %	± 1,5 mm ± 0,2 % max 0,8 mm
	PLANARITÀ SURFACE FLATNESS	ISO 10545-2	± 0,5 %	± 2 mm ± 0,3 % max 1,5 mm
CARATTERISTICHE STRUTTURALI STRUCTURAL CHARACTERISTICS	ASSORBIMENTO D'ACQUA WATER ABSORPTION	ISO 10545-3 ASTM C373	≤ 0,5 %	< 0,1 % CONFORME IN ACCORDANCE
	FORZA DI ROTTURA BREAKING STRENGTH MODULO DI ROTTURA MODULUS OF RUPTURE	ISO 10545-4	≥ 1300 N ≥ 35 N/mm²	CONFORME IN ACCORDANCE ≥ 40 N/mm²
CARATTERISTICHE SUPERFICIALI SURFACE CHARACTERISTICS	RESISTENZA ALLA ABRASIONE PROFONDA RESISTANCE TO DEEP ABRASION	ISO 10545-6	≤ 175 mm³	≤ 145 mm³
CARATTERISTICHE TERMO IGROMETRICHE THERMAL AND HYGROMETRIC CHARACTERISTICS	COEFFICIENTE DI DILATAZIONE TERMICA LINEARE COEFFICIENT OF LINEAR THERMAL EXPANSION	ISO 10545-8	METODO DI PROVA DISPONIBILE VALORE DICHIARATO TEST METHOD AVAILABLE DECLARED VALUE	< 7x10 ⁻⁴ °C ⁻¹
	RESISTENZA AGLI SBALZI TERMICI THERMAL SHOCK RESISTANCE	ISO 10545-9	METODO DI PROVA DISPONIBILE TEST METHOD AVAILABLE	GARANITTA GUARANTEED
	RESISTENZA AL GELO FROST RESISTANCE	ISO 10545-12	RICHIESTA REQUIRED	CONFORME IN ACCORDANCE
CARATTERISTICHE CHIMICHE CHEMICAL CHARACTERISTICS	RESISTENZA AI PRODOTTI CHIMICI RESISTANCE TO CHEMICALS	ISO 10545-13	METODO DI PROVA DISPONIBILE VALORE DICHIARATO TEST METHOD AVAILABLE DECLARED VALUE	GARANITTA GUARANTEED
	RESISTENZA ALLE MACCHIE RESISTANCE TO STAINING	ISO 10545-14	METODO DI PROVA DISPONIBILE VALORE DICHIARATO TEST METHOD AVAILABLE DECLARED VALUE	GARANITTA GUARANTEED
CARATTERISTICHE DI SICUREZZA SAFETY CHARACTERISTICS	COEFFICIENTE DI ATTRITO DINAMICO DYNAMIC SLIDER	BCRA	METODO DI PROVA DISPONIBILE TEST METHOD AVAILABLE	> 0,4
	COEFFICIENTE DI ATTRITO STATICO STATIC SLIDER	ASTM C1028		
	CLASSIFICAZIONE ANTISDRUCCIOLO INCLINED PLATFORM	DIN 51130 DIN 51097		R9 A

*VALORI MEDI RIFERITI A PROVE FATTE NEGLI ULTIMI 24 MESI - AVERAGE VALUES REFER TO TEST DONE IN THE PREVIOUS 24 MONTHS

WS MISURA DI FABBRICAZIONE - WORKING SIZE:
596x596 . 297x596

VALORI "WS" RIFERITI AI CALIBRI DI PRODUZIONE: 60x60 (6), 30x60 (6).
VALUES "WS" RELATED TO THE PRODUCTION CALIPERS: 60x60 (6), 30x60 (6).



SPESSORE - THICKNESS: 9,5 mm (60x60 NAT RT - 30x60 NAT RT)

Consigli di posa - Laying suggestions

Al fine di semplificare le operazioni di posa e ottimizzare la resa estetica del prodotto si raccomanda di posare con 2-3 mm di fuga. To simplify laying operations and ensure the product looks its best, it is advisable to lay with joints of 2 to 3 mm.

Si suggerisce di posare i formati rettangolari affiancati o sfalsati di 2/3. It is recommended that you lay the rectangular formats side by side or offset by 2/3.

La leggera stonalizzazione cromatica della superficie evidenzia la naturalezza del prodotto, per ottenere il migliore effetto estetico si raccomanda di posare attingendo contemporaneamente da scatole diverse. The slight variations in surface colour shade highlight the naturalness of the product. To achieve the best visual results, it is advisable to mix tiles from different boxes when laying.

Subito dopo la stagionatura delle fughe si raccomanda di effettuare la pulizia del pavimento come descritto nella sezione "Posa e manutenzione" del catalogo o su www.keocontract.com/cleaning.html. As soon as the joints have fully set, it is advisable to clean the floor as described in the section "Installation, cleaning and maintenance" of the catalog, or on the website www.keocontract.com/cleaning.html.

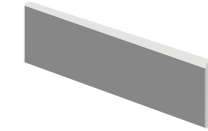
FORMATI SIZES. FORMATS. FORMATE. FORMATOS.	60x60 24"x24"	30x60 12"x24"	7,2x60 2,8"x24" battiscopa
Life Arki	■	■	■
Life Caramel	■	■	■
Life Lava	■	■	■
Life Sugar	■	■	■

■ naturale rettificato - natural rectified - naturel rectifié - naturbelassen rektifiziert - natural rectificado



Pour plus d'informations : www.keocontract.com/upece
Seul le site internet du CSTB fait foi, pour vérifier les classements UPECE indiqués, merci de consulter le site www.cstb.fr

PEZZI SPECIALI
TRIMS. PIECES SPECIALES. FORMTEILE. PIEZAS ESPECIALES



battiscopa - bullnose -
plinthe - Sockel - rodapié
7,2x60 - 2,8"x24" - Rettificato

CERTIFICATI E GARANZIE
CERTIFICATES AND GUARANTEES



MISURE, PESI ED IMBALLI

SIZE, WEIGHT AND PACKAGING. FORMATS, POIDS ET EMBALLAGES.
MASSE, GEWICHTE UND VERPACKUNGEN. MEDIDAS, PESOS Y EMBALAJES

FORMATO size format formato	SPESSORE thickness épaisseur espesor	PZ/SCATOLA pieces/box pièces/bôte stück/karton pzns/caja	MQ/SCATOLA sq. m./box m ² /bôte qm./karton mq/caja	KG/SCATOLA kg/box kg/karton kg/caja	MQ/PALLET sq. m./pallet m ² /palette qm./palette mq/pallet	KG/PALLET kg/pallet kg/palette kg/pallet	SCATOLA/PALLET box/pallet bôte/palette karton/palette caja/pallet
60x60	9,5 mm	3	1,08	≈ 25,30	43,20	≈ 1032	40
30x60	9,5 mm	6	1,08	≈ 23,86	43,20	≈ 974,4	40
7,2x60 battiscopa	-	10	ml 6,00	≈ 10,50	-	-	-